

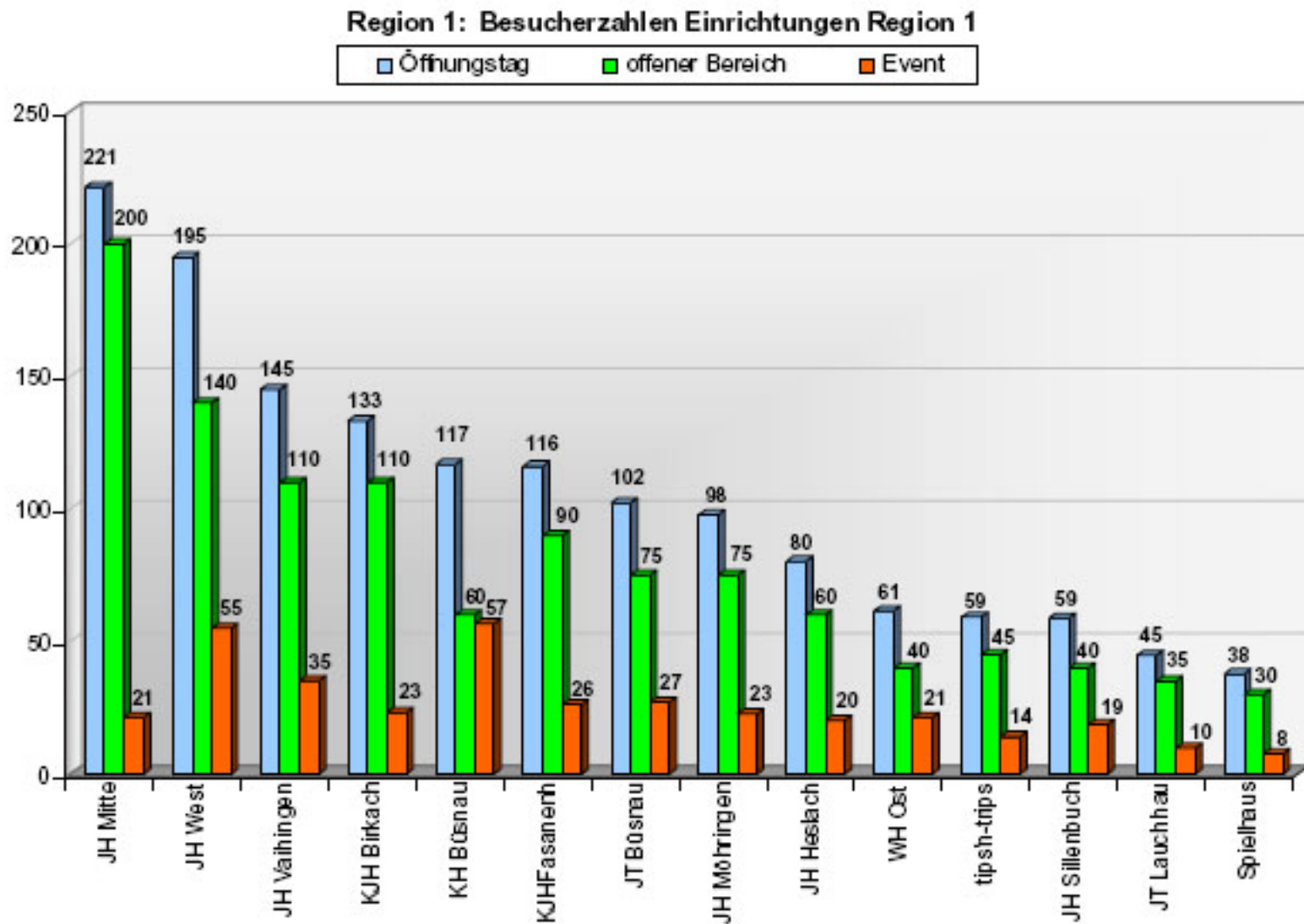
# Jugendhaus Heselach

---

Kinder und  
Jugendliche im  
Stadtbezirk



# Besucherstatistik



# Jugendhaus Heselach

---

- **Offener Bereich/Cafe**

- 33,5 Stunden (So-Fr)

- **Angebote (Beispiele)**

- Computerwerkstatt
- Musikstudio

- **Zusätzliche Leistungen**

- Schulsozialarbeit
- Hort an der Schule
- Pädagogische Begleitung des Jugendrates
- Kinder-Kunst-Tour
- Ausbildungsprojekt „Feel-IT“ mit d. Deutschen Telekom AG
- Zusammenarbeit im Stadtteil



# Besucher des Jugendhauses

---

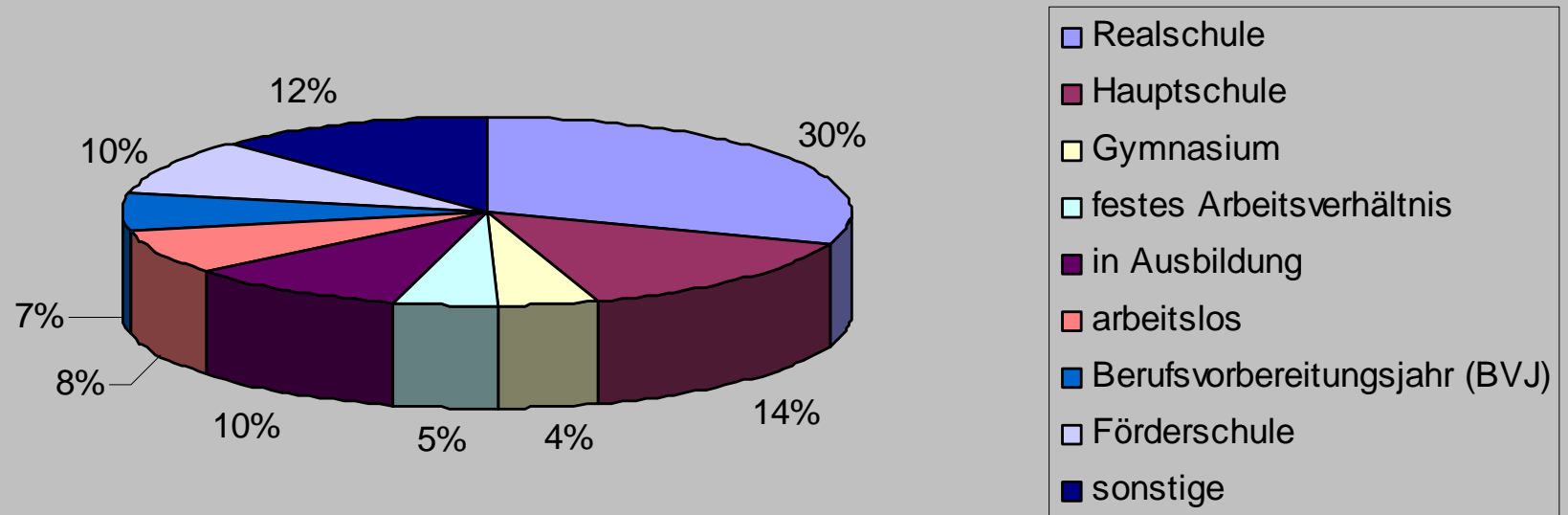
- Besucher 2007: 350 Personen/Woche (ohne Sonntagsöffnung)
- 74% männlich  
26% weiblich
- 21% Teenies (10-12 Jahre),  
79% Jugendliche (12-24 Jahre)
- Durchschnittliche Verweildauer:  
1,5 - 2 Stunden

# Besucher bei Veranstaltungen/Projekten

	Kinder und Jugendliche
„Kick mit“ mit Gemeinschaftserlebnis Sport (12x/Jahr)	750
Kinder-Kunst-Tour mit vielen Partnern (2 Tage)	250
Mädchenstadtspiel (1x/Jahr)	30
Teeniedisco mit u.a. Schickhardt- und Lerchenrainschule (mtl.)	330
Kulturfestival m. Jugendrat, Generationenhaus Heschl (1 Tag)	300
Spielplatzeröffnungen mit verschiedenen Partnern (2x/Jahr)	80
Ausflüge (2x/Jahr)	90
Ferienaktionen mit Spielmobil Mobifant (7x/Jahr)	150
Feste auf Plätzen mit Kooperationspartnern (2x/Jahr)	200
Konzerte (3x/Jahr)	150
<b>Summe</b>	<b>2.330</b>

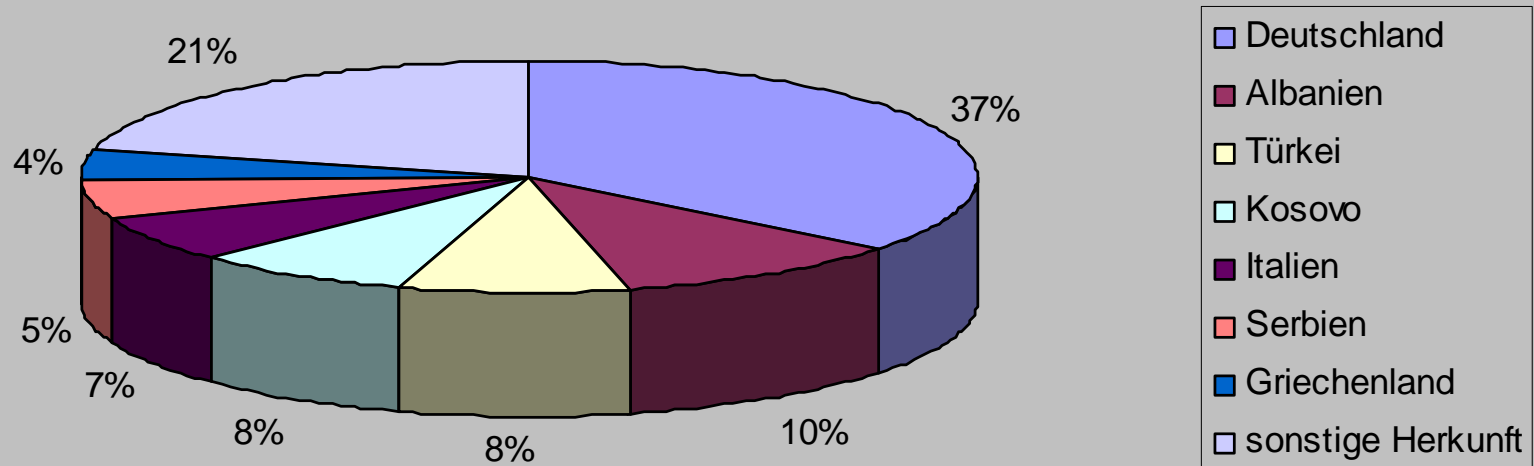
# Besucher des Jugendhauses

Besucher nach Schularten



# Besucher des Jugendhauses

Besucher nach Herkunftsländern



# Vorgehensweise

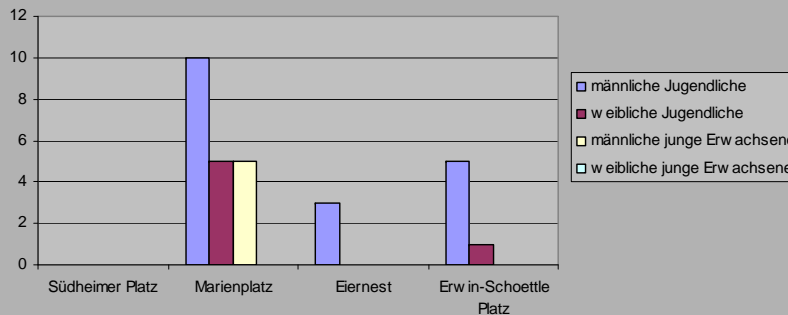
---

- Beobachtungen auf 5 Plätzen
- Einleitende/einführende Befragung
- Zukunftswerkstatt mit Kindern
- Vertiefende, fokussierte Interviews mit Jugendlichen (12-21 Jahre)
- Experteninterviews im Bereich Jugendarbeit

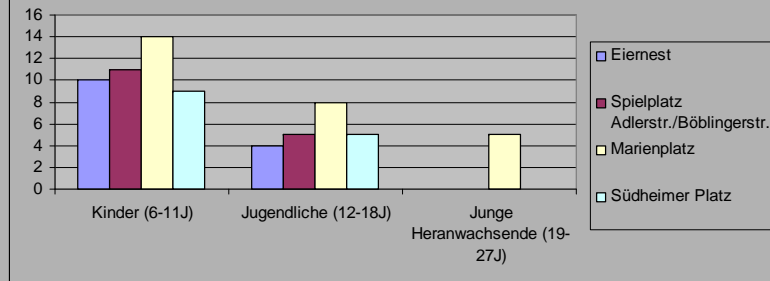
# Beobachtungen im Stadtteil

- jeweils 10 Stichproben

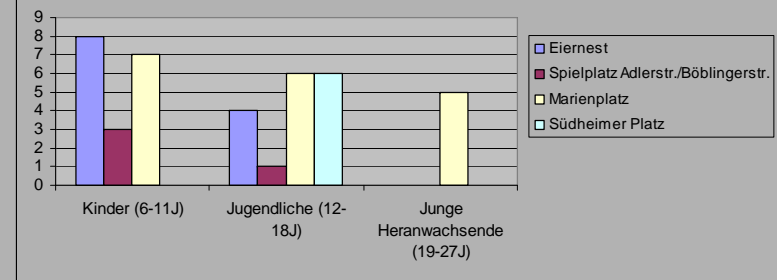
Jugendliche und junge Erwachsene auf Plätzen im Stadtteil abends



Kinder und Jugendliche auf Plätzen im Stadtteil nachmittags



Kinder und Jugendliche auf Plätzen im Stadtteil am Wochenende



# Zukunftswerkstatt mit Kindern

---

- Bedürfnis der Kinder nach Bewegung und saubereren Freiflächen im öffentlichen Raum
- Positive Resonanz auf den neuen Spielplatz Adler/Böblingerstraße
- Besuch des Hallenbad Heslach sehr beliebt
- Kinder wünschen sich verstärkt: Kletter- und Wasserspielmöglichkeiten, Grünflächen und eine Bepflanzung der Plätze



# Bedarfe

---

- Betreuungsbedarf für 9 bis 11-jährige Kinder von ca. 15 Uhr – 17 Uhr (vornehmlich Mittwochs) unzureichend abgedeckt
- Für **Kinder** gibt es **mehr Spielplätze** als für Jugendliche (2 Spielplätze für Jugendliche, 9 für Kinder, 9 für Kinder u. Jugendliche)
- Keine **Nutzung** der Bolzplätze **für ältere Jugendliche** wegen Altersbegrenzung möglich
- Marienplatz: stark frequentierter Platz – Aufeinandertreffen von verschiedenen Gruppen von Jugendlichen
- Mädchen beklagen, dass **Jungs Bolzplätze besetzen** - sie nicht Basketball spielen können

# Erste Überlegungen für 2008

- Bespielung der verschiedenen Plätze (z.B. Kinder-Kunst-Tour, naturwissenschaftl.-techn. Angebote, Sport- und erlebnispädagog. Angebote)
- gezielte Angebote für Jüngere (z.B. Mittwoch)
- Ferienangebote für bis 14-Jährige
- Intensivierung der Mädchenarbeit

